



科学にであう  
science experiments

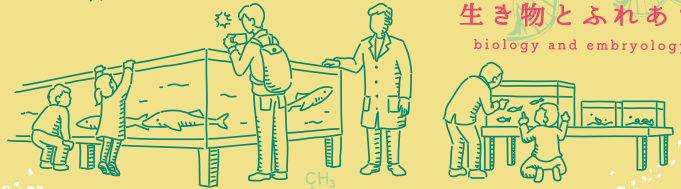
生命の不思議に触れてみよう

# 第1地区

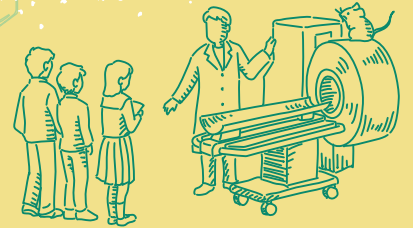
ポートライナー「医療センター」駅下車



生き物とふれあう  
biology and embryology



研究施設をみる  
laboratory facilities



キミの好奇心、未来へとどけ!

# 理化学研究所

## 神戸キャンパス一般公開

2017.10.14(土) 10:00-16:30 入場無料

様々な体験をしよう  
virtual reality and handicraft

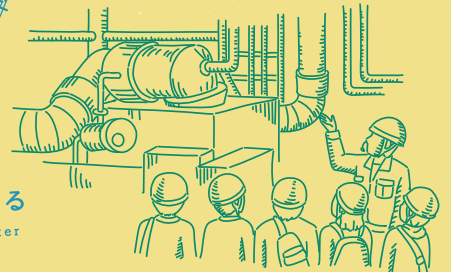
# 第2地区

ようこそ

スーパーコンピュータの世界へ!



ポートライナー「京コンピュータ前」駅下車



「京」の裏側を知る  
facility tour of K computer



$$\frac{d^2z}{dt^2} = -g - \frac{f}{\sigma} \left( \frac{dz}{dt} \cos \theta + \frac{d\theta}{dt} \sin \theta \right) \cos \theta + s \operatorname{sgn}(\tan \theta) k / \cos \theta$$
$$\frac{d^2x}{dt^2} = -\frac{f}{\sigma} \left( \frac{dz}{dt} \cos \theta + \frac{d\theta}{dt} \sin \theta \right) \sin \theta$$

$$\rho(x) = \psi(x) \cdot \psi(x)$$

# 理化学研究所 神戸キャンパス一般公開

2017年10月14日(土) 10:00~16:30  
(入場は16:15まで)

## 第1地区

西エリア受付 | 発生・再生研究棟 A 棟入口  
(CDB/QBiC)  
東エリア受付 | 神戸 MI R&D センター 2階デッキ  
(CLST/RCH)

多細胞システム形成研究センター (CDB)  
ライフサイエンス技術基盤研究センター (CLST)  
生命システム研究センター (QBiC)  
健康生き活き羅針盤リサーチコンプレックス推進プログラム (RCH)

### 研究室を大公開!

最先端の研究現場で、研究者が魅力あふれる大型機器や研究内容をご紹介します。

### 生き物たちを見てみよう!

ハエやカエル、カメ、プラナリアなど、研究者が注目する生き物たちの不思議に触れてみよう。

### キミも科学者? 実験にドキドキ!

研究者に実験の操作を教してもらいながら、自分の手で科学の不思議を感じよう。

### 疲労度測定体験

あなたは疲れていませんか? たった1分であなたの疲労度を明らかにします。

### 中高生が理研を紹介!

理研の研究の一端を、中高生サイエンスコミュニケーターがわかりやすく解説します。

※一部、整理券配布や年齢制限のある企画があります。  
詳しくはホームページでご確認ください。

## 第2地区

受付 (AICS) | 計算科学研究機構 1階 入口

計算科学研究機構 (AICS)

### スーパーコンピュータ「京」を見に行こう!

本物の「京」が見学できます。 **写真OK!** **予約不要**

### AICS 研究紹介

研究者が AICS で行っている研究を紹介します。

### 「京」でみえた VR 津波からの避難体験

VR ゴーグルと歩行コントローラーを用いて、津波から避難するシミュレーションを体験できます。

(対象: 中学生以上、スカート不可、その他参加者制限あり。詳しくはホームページをご覧ください。)

### 「京」の大きさと温度を肌で感じるツアー※1

### 「京」を支える巨大設備に潜入ツアー※1

※1 各8回予定。いずれも当日抽選券を配布します。抽選券を配布後すぐに抽選を行い、当選者のみ参加いただけます。

抽選券は希望者皆様に配布しますので、配布時間前に並ぶ必要はありません。抽選スケジュールや服装による制限、参加条件など、詳しくはホームページをご覧ください。

ほかにも!  
工作教室、クイズラリーなど

ほかにも!  
ミニ講演会、スパコンクイズラリーなど

## 講演会

理研の研究者が最新の研究を紹介します。

神戸臨床研究情報センター (TRI) 2階 第1研修室

14:00~14:25

### iPS細胞を使った難病研究—基礎研究を病気の克服につなぐ—

多細胞システム形成研究センター 非対称細胞分裂研究チーム

専門職研究員 **六車 恵子**

14:30~14:55

### 機械学習をもちいて画像データから受精卵の状態を判別する

生命システム研究センター 発生動態研究チーム

チームリーダー **大浪 修一**

15:00~15:25

### 医者が考えること、工学者が考えること

健康生き活き羅針盤リサーチコンプレックス推進プログラム 健康制御チーム

チームリーダー **岩田 博夫**

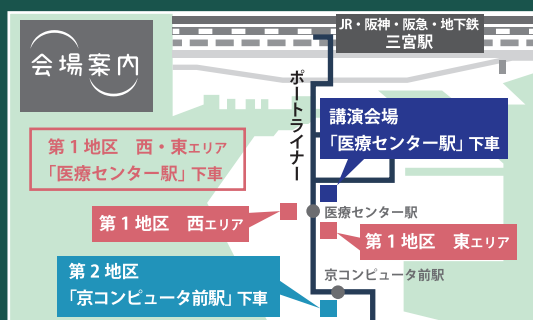
15:30~15:55

### 疲労科学最前線—疲労を癒して幸福度アップ—

ライフサイエンス技術基盤研究センター 細胞機能評価研究チーム

チームリーダー **片岡 洋祐**

## 会場案内



※お車でのご来場はご遠慮ください。

▶タイムテーブルなど、詳しくはホームページをチェック!

<http://www.kobe.riken.jp/openhouse/17/>

▶お問い合わせ

国立研究開発法人 理化学研究所 神戸事業所

神戸市中央区港島南町 2-2-3 TEL: 078-306-0111

